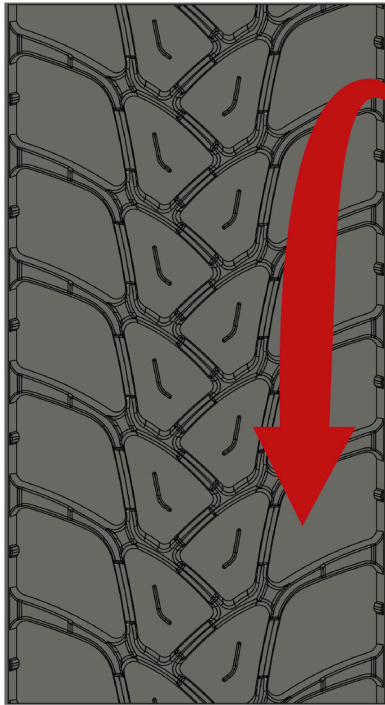


# ATL

## H.B. PLUS BANDAMATIC

MIXTO/REGIONAL

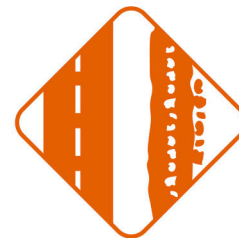
### SENSIBLE CON LA CARCASA / SENSIBLE CON EL COSTO



- Bloques seccionados que aumentan la tracción
- Canales amplios y profundos que evacuan agua sin retención de piedras y barro.
- Compuesto de gran capacidad de deformación sin perder la forma natural del diseño.
- Baja profundidad que mejora la estabilidad y aumenta el índice de reencauche de las carcasas.
- Unidireccional para disminuir la oposición al rodamiento.

M + S

ATL		EJES DE TRACCION FOR DRIVE AXLE APPLICATION			
CODE	SIZE MEDIDA	mm		inch	
		mm	inch	mm	inch
82 ATL 22	8.2	210	8 1/4	17.50	22/32
85 ATL 22	9	220	8 5/8	17.50	22/32
90 ATL 22	10	230	9	17.50	22/32
94 ATL 22	10.5	240	9 3/8	17.50	22/32
97 ATL 22	12	250	9 7/8	17.50	22/32
102 ATL 22	12.2	260	10 1/4	17.50	22/32



RADIAL / RADIAL



57 313 6441655 - 57 3218001463

[www.hbplusbandamatic.com](http://www.hbplusbandamatic.com)