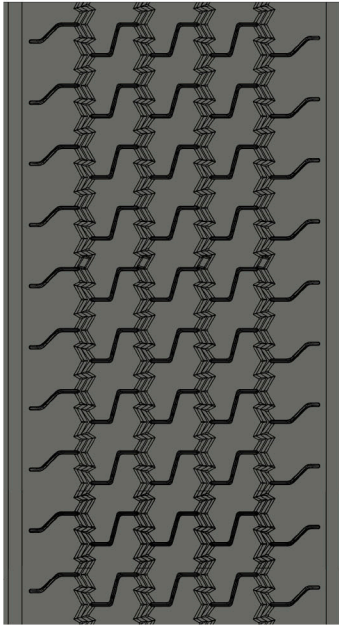


# SAP

## H.B. PLUS BANDAMATIC

### REGIONAL

## MEJOR RENDIMIENTO KILOMETRICO POR MILIMETRO



- Excelente adherencia en superficies húmedas gracias al gran nivel de evacuación de agua.
- Tracción moderada, desgaste lento y uniforme, mayor eficiencia en el hidroplaneo, disminución de la fatiga por temperatura en las carcassas.
- Hombros redondeados que minimizan los esfuerzos transversales y aumentan la eficiencia del desplazamiento.
- Mayor área de contacto que aumenta la estabilidad del vehículo y distribución de la carga.

SAP		EJES LIBRES Y DE TRACCION FOR DRIVE AXLE APPLICATION			
CODE	SIZE MEDIDA	mm		inch	
		mm	inch	mm	inch
70 SAP 17.5	6	180	7	14.00	17.5/32
74 SAP 17.5	6.5	190	7 1/2	14.00	17.5/32
80 SAP 17.5	8	203	8	14.00	17.5/32
82 SAP 17.5	8.2	210	8 1/4	14.00	17.5/32
85 SAP 17.5	9	219	8 5/8	14.00	17.5/32
90 SAP 17.5	10	229	9	14.00	17.5/32
94 SAP 17.5	10.5	240	9 1/2	14.00	17.5/32
97 SAP 17.5	12	250	9 7/8	14.00	17.5/32
102 SAP 17.5	12.2	260	10 1/4	14.00	17.5/32

RADIAL / RADIAL    DIAGONAL / BIAS PLY



57 313 6441655 - 57 3218001463

[www.hbplusbandamatic.com](http://www.hbplusbandamatic.com)